

DÉBARDEUR À DOUBLE TREUIL

612



SPÉCIALEMENT CONÇU POUR EXTRAIRE LES BILLES MASSIVES DE GRANDE VALEUR
SITUÉES SUR DES PENTES RAIDES OU DES TERRAINS SENSIBLES



DÉBARDEUR À DOUBLE TREUIL 612

Le débardeur à double treuil TCI 612 a été spécialement conçu pour extraire les billes massives de grande valeur situées sur des pentes raides ou des terrains sensibles, tout en préservant la valeur et la qualité des arbres restants.



PUISSANCE ET PRODUCTIVITÉ

- ▶ Système hydraulique à détection de charge avec de grandes vannes efficaces
- ▶ Effort de traction maximal à toutes les vitesses moteur
- ▶ Patinage des roues minimal en terrain difficile

MOTEUR TCI FPT STAGE V PUISSANT ET EFFICACE

- ▶ Moteur 6 cylindres pour une puissance et un couple élevés
- ▶ Vitesse moteur variant automatiquement, ce qui améliore le rendement du carburant





DOUBLE TREUIL, TABLIER AMOVIBLE, GUIDE-CÂBLES INDÉPENDANTS ET PINCES DE REMBLAYAGE

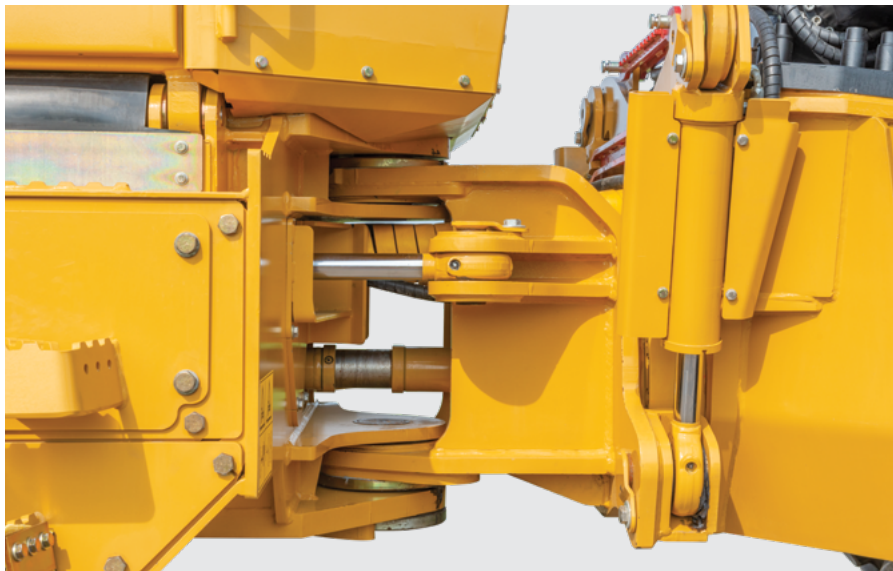
- ▶ Double treuil permettant à l'opérateur de manipuler deux charges distinctes indépendamment
- ▶ Tablier amovible servant d'ancrage à la machine pendant le treuilage et offrant une garde au sol élevée pendant le déplacement
- ▶ Guide-câbles indépendants permettant de contrôler l'angle du câble sur les pentes raides
- ▶ Lame avant à hauteur élevée avec pinces avant pour l'empilement





ENTRETIEN SANS TRACAS

- ▶ Accès pratique à tous les éléments à entretenir quotidiennement
- ▶ Disposition idéale permettant d'accéder facilement aux composants les plus importants
- ▶ Excellent routage des flexibles et du câblage
- ▶ Amélioration de la disposition des filtres, tous les filtres à carburant étant situés au centre sur un côté
- ▶ Inclinaison plus facile de la cabine grâce à une pompe d'inclinaison facilement accessible sur le marchepied de droite
- ▶ Accès rapide aux batteries, au tuyau de vidange et au tuyau de remplissage sur le marchepied de gauche



STABLE, AGILE ET SOLIDE

- ▶ Excellente stabilité sur terrain inégal
- ▶ Étroit avec section centrale oscillante
- ▶ Construction solide du joint central

GRANDE PORTÉE DE TRAVAIL

- ▶ La grue longue portée à 200 degrés de rotation améliore la portée de travail
- ▶ Le grand grappin offre une productivité optimisée



CABINE DE L'OPÉRATEUR



Cabine spacieuse et confortable

- ▶ Cabine spacieuse, grande surface de fenêtre et vue dégagée
- ▶ Nombreux orifices d'aération avec vitesse de ventilateur variant de manière infinie
- ▶ Finition intérieure à nettoyage facile, avec disposition ergonomique des commandes
- ▶ Porte-gobelet climatisé et espaces de rangement dédiés

Siège Turnaround® pneumatique robuste avec rotation à 220°

- ▶ Rotation douce du siège à 220° avec un dispositif de rotation conçu par TCI
- ▶ Bouton-poussoir pour verrouiller le siège dans n'importe quelle position disponible, avec accès complet à toutes les fonctions de la machine et aux commandes d'entraînement
- ▶ Siège pneumatique robuste, ergonomique et entièrement réglable
- ▶ Possibilité de sortir facilement des deux côtés de la cabine



612

DIMENSIONS avec pneus standard

LONGUEUR	8 470 mm
EMPATTEMENT	4 225 mm
LARGEUR	2 850 mm
HAUTEUR	3 200 mm
GARDE AU SOL	540 mm
POIDS	18 750 kg

PUISSANCE

MOTEUR	TCI FPT N67 Stage V
► NOMINALE	155 kW (208 cv) à 2 200 tr/min
FILTRATION DE L'AIR	Filtre à air à 2 étapes avec entrée de capuchon pare-pluie robuste, préfiltre en option
VITESSE MAXIMALE	19 km/h
REFROIDISSEMENT	Radiateur et refroidisseur d'huile côte à côte en aluminium Refroidisseur d'air de suralimentation et condenseur de climatisation
VENTILATEUR	Ventilateur à pas fixe, refoulant
► En option	Ventilateur à pas variable Flexaire®, réversible
CAPACITÉ EN CARBURANT utile	255 l
CAPACITÉ FED	46 l

GROUPE MOTOPROPULSEUR

TRANSMISSION	Mécanique à 1 vitesse Hydrostatique à vitesse variable (2) Moteurs à cylindrée variable
ESSIEU, AVANT	Différentiel ; Fixe
ESSIEU, ARRIÈRE	Différentiel ; Fixe
OSCILLATION DU JOINT CENTRAL	+/-12,5°
DISPOSITIFS DE VERROUILLAGE DES DIFFÉRENTIELS	Avant et arrière indépendants

SYSTÈME HYDRAULIQUE

POMPE, ENTRAÎNEMENT	Piston
POMPE, PRINCIPALE	À piston pour toutes les fonctions de la machine
POMPE, PRINCIPALE 2	À engrenages pour le refroidissement
FILTRATION	(4) Filtres amovibles de 7 microns à passage total
VÉRINS, DIRECTION	(2) Alésages de 85 mm
VÉRINS, LAME	(2) Alésages de 90 mm
VÉRINS, GRAPPIN À LAME	(2) Alésages de 65 mm
VÉRINS, TABLIER	Alésage de 127 mm
VÉRINS, GUIDE-CÂBLE	Alésage de 85 mm
RÉSERVOIR	126 l

FREINS

FREINAGE DYNAMIQUE	Hydrostatique
FREIN SECONDAIRE	Protégé, refroidi à l'huile
FREIN DE STATIONNEMENT	En ligne ; Serrage par ressort/desserrage hydraulique

PNEUS

STANDARD	24,5x32
EN OPTION	28Lx26, 30,5Lx32

LAME

LARGEUR	1 580 mm
BRAS COLLECTEURS ouverture max.	1 240 mm

TREUIL

DOUBLE TREUIL	Deux tambours à commandes indépendantes et tablier hydraulique
DIAMÈTRE DU TAMBOUR	235 mm
LARGEUR DU TAMBOUR	270 mm
CAPACITÉ avec câble de 14 mm	220 m
CAPACITÉ avec câble de 16 mm	180 m

TABLIER

LARGEUR	2 310 mm
DÉPLACEMENT	775 mm
PORTÉE EN DESSOUS DU NIVEAU DU SOL	175 mm

GUIDE-CÂBLE

DÉPLACEMENT	510 mm
► En option	Guide-câbles fixes ou à rotation indépendante Lumière de guide-câble en option

SYSTÈME ÉLECTRIQUE

BATTERIE	(2) 12 V
ALTERNATEUR	80 A, 24 V
TENSION DU SYSTÈME	24 V
ÉCLAIRAGE	(14) LED
► En option	Système d'éclairage à LED à rendement élevé (24) LED

CABINE DE L'OPÉRATEUR

CABINE	Isolation, pressurisation et installation antivibratoire Climatisation/ appareil de chauffage/dégivreur ; (2) Portes avec fenêtres coulissantes et grilles articulées ; Stéréo numérique AM/FM et port d'entrée auxiliaire, audio Bluetooth® et appel mains libres ; Système de surveillance de la pression des pneus (TPMS) ; Porte-gobelet ventilé ; Support et chargeur pour téléphone ; (2) Sources d'alimentation électrique 12 V ; Système de caméra, avant et rearVIEW
SIÈGE	Siège Turnaround® très robuste, rotation à 220° ; Système de verrouillage à ressort/déverrouillage hydraulique ; Suspension pneumatique, climatisé Hauteur entièrement ajustable, dossier inclinable, support lombaire et accoudoirs ; Accès à toutes les fonctions et contrôle total de la conduite depuis n'importe quelle position
COMMANDES	Levier de commande électronique pour fonctions hydrauliques et d'entraînement ; Pédale électronique, avant et arrière avec commutateur pour marche avant/marche arrière ; Freins d'essieux à commande hydraulique ; Système de commande électronique avec écran tactile LCD de 180 mm (7 in) pour le suivi de la machine et le réglage des fonctions

AUTRE ÉQUIPEMENT STANDARD

	Système de suivi de la machine par Wi-Fi local LogOn™ Alarme pour marche arrière ; Extincteur
--	--

ÉQUIPEMENT OPTIONNEL

	Système télématique RemoteLog® ; Extensions de lame ; Trousse pour temps froid ; Radio CB ; Compatible radio SiriusXM® Indicateurs de pente ; Stores de vitre ; Système d'extinction d'incendie ; Pompe à vide Plaque de montage montée en usine en option, pour recevoir des grues de série Palfinger X130 et X150 avec un système à 3 caméras
--	--

TOUTES LES VALEURS DE PUISSANCE DU MOTEUR SONT EXPRIMÉES EN PUISSANCE NETTE, SELON LA NORME SAE J1349.
TCI SE RÉSERVE LE DROIT DE MODIFIER CES CARACTÉRISTIQUES TECHNIQUES À TOUT MOMENT ET SANS PRÉAVIS. LES POIDS ET LES DIMENSIONS PEUVENT VARIER EN FONCTION DES OPTIONS DE LA MACHINE ET DES DIFFÉRENTES CONFIGURATIONS. POUR OBTENIR LES CARACTÉRISTIQUES TECHNIQUES ACTUALISÉES, VEUILLEZ CONSULTER LE SITE INTERNET OU L'APPLICATION MOBILE TCI.

E-MAIL	comments@tciindustries.be
TÉLÉPHONE	(+1)519 753 2000
SITE WEB	www.tciindustries.be
ADRESSE	54 Morton Ave. East, Brantford, Ontario Canada, N3R 7J7
COURRIER	Boîte postale 637 N3T 5P9

TCI, WIDERANGE, TURNAROUND, ER, EHS, LOW-WIDE, TEC, REMOTELOG et leurs logos respectifs, TOUGH RELIABLE PRODUCTIVE, TCI TV, « TCI Orange » et BETWEEN THE BRANCHES, ainsi que les images de marque et les identités de produits, sont des marques déposées de Tigercat International Inc. et ne peuvent pas être utilisées sans autorisation. TCI, TURNAROUND, WIDERANGE, EHS, LOW-WIDE, ER et REMOTELOG, ainsi que leurs logos respectifs sont des marques déposées de Tigercat International Inc.